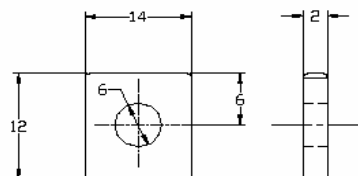


# Batteria Ermetica Regolata con Valvola (VRLA)

## NPC 17-12 12V 17Ah



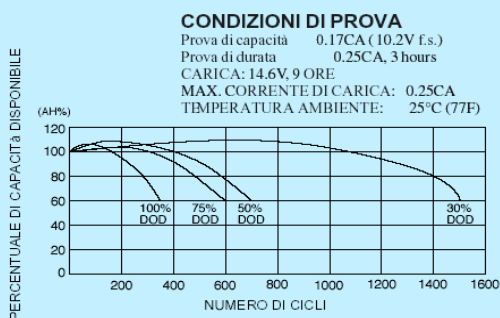
### Caratteristiche Tecniche

<b>Modello</b>		NPC 17-12I	
<b>Tensione nominale Volt / n°elementi</b>		12	6
<b>Capacità in 20 Hr a 20°C - 10,5 Vfs</b>	<b>Ah</b>	17.0	
	<b>mm</b>	Lunghezza	181
	<b>mm</b>	Profondità	76
	<b>mm</b>	Altezza (poli inclusi)	167
<b>Peso</b>	<b>kg</b>	6,5	
<b>Max corrente di scarica</b>	<b>A</b>	150	
<b>Max corrente di scarica di breve durata</b>	<b>A</b>	500	
<b>Terminali</b>	<b>mm</b>	M5	
<b>Coppia di serraggio</b>	<b>Nm</b>	2,5 +-10%	
<b>Materiale del contenitore</b>		ABS UL94-HB	
<b>Capacità a 20°C</b>	<b>Ah</b>	20 ore	17,0
		10 ore	15,7
		5 ore	14,45
		1 ora	10,2
<b>Resistenza interna</b>	<b>mohm</b>	15	
<b>Numero di cicli in funzione della profondità di scarica</b>	<b>100%</b>	200	
	<b>50%</b>	500	
	<b>30%</b>	1200	
<b>Percentuale di capacità in relazione alla temperatura (20 ore)</b>	0°C	85%	
	20°C	100%	
	30°C	105%	
	50°C	110%	
<b>Autoscarica</b>	<b>20°C</b>	dopo 1 mese	3%
		dopo 3 mesi	9%
		dopo 6 mesi	15%
		<b>Vita attesa in tampone a 20°C</b>	5 anni
<b>Installazione</b>	Può operare in tutte le posizioni (Capovolta sconsigliata)		

### Metodi di ricarica

<b>Tensione di carica uso tampone</b>	<b>V</b>	13,6
<b>Tensione di carica uso ciclico</b>	<b>V</b>	14,7
<b>Max corrente di carica</b>	<b>A</b>	0,25C

### CICLI DI VITA IN RELAZIONE ALLA PROFONDITA' DI SCARICA



### CURVE DI SCARICA A DIVERSI VALORI DI CORRENTE (25°C (77°F))

